

会社案内

CREATE TOTAL LIFE

水と空気で快適環境

建物の水と空気を整えて、みんなの快適をつくっています



水と空気のトータルライフをクリエイトする
みなみ設備工業株式会社



<https://www.minamisetsubi.co.jp/>

会社概要

■会社名

みなみ設備工業株式会社

■所在地

□本社

石川県金沢市高尾南3丁目70番地

□野々市営業所

石川県野々市市上林5丁目33番地

■創業： 1971年4月

■設立： 1990年11月

■資本金： 3,000万円

■社員数： 27名（内女性10名）（役員を含め31名）

■事業内容

“建物の水と空気を整えて快適な環境をつくります”

給排水衛生設備・空調設備の工事、メンテナンス

人々の暮らしに欠かせない水やガス、空調を当たり前使えるように支えています

■経営理念

「信頼されるいい会社」を目指し

高度な総合設備業として、豊かな心と優秀な技術で、社会に貢献し、

会社の成長と社員の幸福を図る

■沿革

1971年4月 南 忠春 みなみ設備工業所 を創業

1990年11月 みなみ設備工業株式会社 を設立

1992年12月 本部及び倉庫を新築

2005年4月 新保 良介 社長に就任

2005年7月 野々市営業所を開設

2021年4月 創業50周年

2025年5月 本社を新築移転

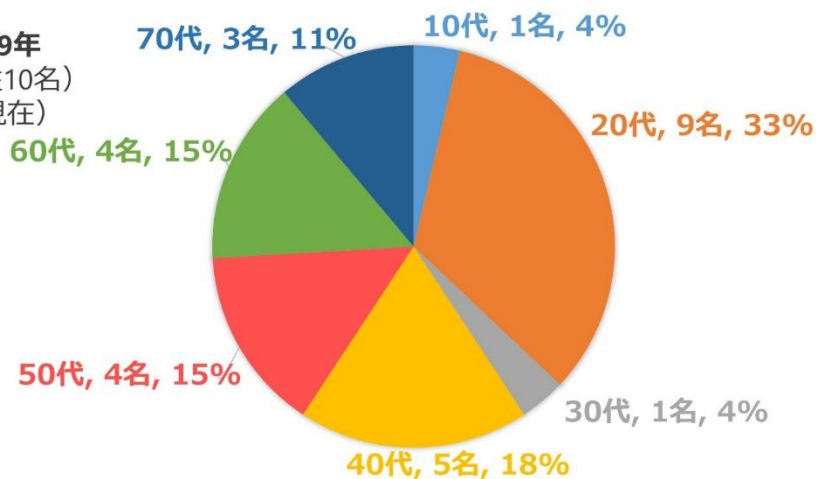
■社員の年齢

平均年齢：45.0才

平均勤続年数：11.9年

（全27名うち女性10名）

（2026年4月20日現在）



本社



野々市営業所



社内の写真



本社 オフィス



本社 休憩スペース

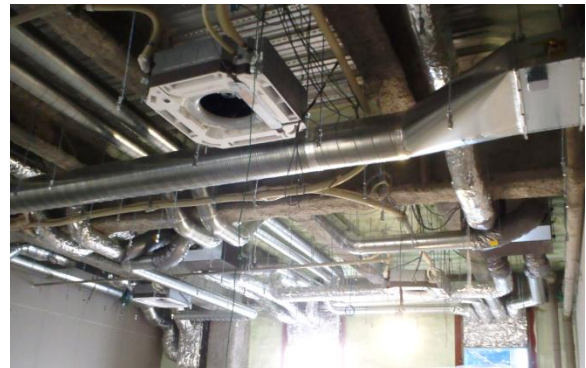


野々市営業所 加工場・倉庫

様々な設備



機械室 配管 (パイプ)



天井内 空調設備



エアコン室外機



トイレ

先輩の声

■人とのつながりが鍵となる仕事

A.K（工事部技術課）

2005 年入社

設備工事事務・管理スタッフ

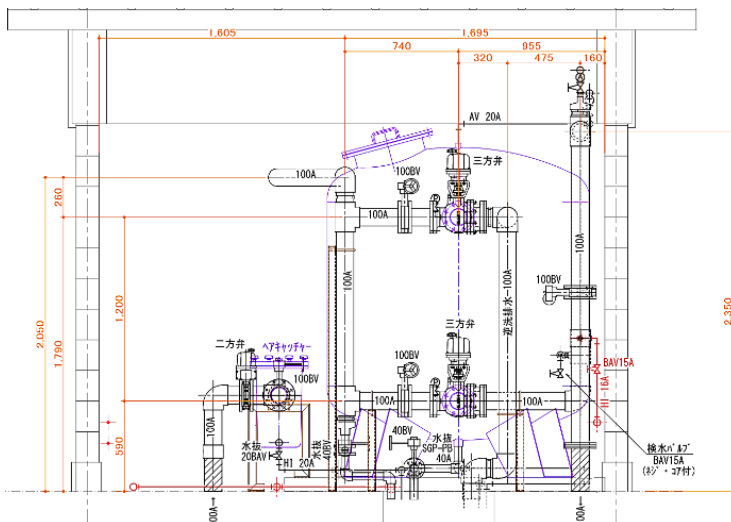
（設備施工管理者）



｜現在の仕事内容

私が務める施工管理者は、スムーズに安全な工事を**最初から最後まで管理**する仕事です。**施工図の作成**をはじめ、安全・品質・原価・工程管理、施工スタッフや機器の手配など業務は多岐に渡ります。また、お客様、建設会社、協力会社など、**さまざまな人と関わりがある**職種でもあります。設備工事は、主体である建築工事の流れに沿って施工します。予定より工事が遅れると、それに合わせて施工スタッフを手配し、段取りを組み直すため、調整に苦労しますが、うまくいくように対応するのが私の責務だと感じています。工事を円滑に進めていくには、そこに関わる人たちの協力が不可欠で、うまくコミュニケーションをとることと、**人とのつながりが鍵となる仕事**です。

設備工事に求められることは、設備が「使いやすく、きちんと機能するか」です。水道の蛇口一つとっても、建物用途に応じて使い勝手がいい高さがあり、私は常にお客様の満足を考えて、**工夫や改善**を意識しています。メリットであると思えば、新しい機器を提案し、使いやすさを形にしていきます。そして、完成後、**お客様から感謝のお言葉**をいただくと、今までの苦労が**大きな充実感や安堵**に変わります。



施工実績 (一部抜粋)



金沢工業大学 41 号館 (夢考房)

竣工：2017 年 7 月

空調設備、給排水衛生設備を施工しました



金沢工業大学 6 号館 (ライブラリーセンター)

竣工：1982 年

給排水衛生設備を施工しました



石川県立図書館

竣工：2022 年 2 月

JV の一員として給排水衛生設備を施工しました



石川県立中央病院

竣工：2017 年 9 月

JV の一員として給排水衛生設備を施工しました



しいのき迎賓館

竣工：2010 年 3 月

JV の一員として空調設備を施工しました
金沢都市美文化賞特別賞を受賞しました



野々市市役所庁舎

竣工：2004 年 11 月

JV の一員として給排水衛生設備を施工しました

働く環境・福利厚生

社員一人ひとりが身体的・精神的・社会的に良好な状態で、安心して働くことを大切にしています。

働く環境をよりよくし、社員のウェルビーイングを高める取り組みを行っています。



■ 取り組みの一例

- ・ 必要なときに使える時間有給制度があります
(1 時間単位や半日単位で有給休暇を取得できます)
- ・ 健康診断・予防接種・歯科検診などで社員の健康をサポート
- ・ 温泉施設入浴料補助などの福利厚生でリフレッシュ
- ・ OFFICE DE YASAI (設置型健康社食)
- ・ 勤怠アプリで正確に勤怠管理
- ・ 残業申請は不要で、時間外手当は打刻時刻をもとに 1 分単位で支給
- ・ サービス残業が発生しにくい運用をしています
- ・ 社員旅行・親睦会・イベントで仲間と交流



詳しくはこちら
(取り組み紹介ページ)

採用情報



建物の心臓、血管、内臓といえる給排水・空調の設備。

これらを施工・整備し、建物に息吹を与えていくのが私たちの仕事です。

地域に暮らし、地域に貢献し、技術者として成長していきませんか？

仕事体験も実施していますので、お気軽にご参加ください。

■ 募集職種

- ・ 設備工事管理スタッフ（設備施工管理者）
- ・ パイプなどの加工スタッフ（配管技能者）



・・・・・・・・・・経営理念・・・・・・・・・・

「信頼されるいい会社」を目指し
高度な総合設備業として、
豊かな心と優秀な技術で、社会に貢献し、
会社の成長と社員の幸福を図る

・・・・・・・・・・大切にしていること・・・・・・・・・・

「感謝」の気持ちを忘れずに、「謙虚」に、「誠実」に

・・・・・・・・・・こんな会社です・・・・・・・・・・

- ◆建物の**水**と**空気**を整えて**快適な環境**をつくることを仕事と
しています。(給排水衛生設備・空調設備の工事、メンテナンス)
- ◆**創業 55 年目**の会社です。お客様に恵まれ安定しています。
金沢工業大学 や **野々市市**の建物 に関わる仕事も多いです。
地域に根差し、さまざまな建物に関わっています
- ◆仕事エリア（現場）はほとんど**石川県内**です。**(転勤なし)**

・・・・・・・・・・お問い合わせ・・・・・・・・・・

みなみ設備工業株式会社

〒921-8154 石川県金沢市高尾南 3 丁目 70 番地

担当 総務部 平 (ひら)、西村 (にしむら)、新保 (しんぼ)

電話 (076)296-3731 FAX (076)220-7122

Mail soumu@minamisetubi.co.jp

**会社見学・仕事体験・会社説明・面談など、
どんなことでもお気軽にお問い合わせください。**